



# MELAMINA VESTO

Melamina VESTO posee un laminado melamínico de alta calidad con protección de Cobre Antimicrobiano, disponible en sustrato MDP y en una amplia gama de diseños y colores.

## CARACTERÍSTICAS

- Laminado melamínico de alta calidad.
- Amplia variedad de espesores 6, 15, 18 y 24 mm (otros espesores a pedido).
- Contenido de humedad: 7% (+/- 3%) promedio.

## VENTAJAS DEL PRODUCTO

- Diseños y texturas innovadores.
- Cortes sin astillamientos y con un menor desgaste de herramientas.
- Superficies más resistentes al desgaste y uso.
- Protección de Cobre Antimicrobiano: Inactiva bacterias, hongos, virus y moho.
- Melamina VESTO es el primer tablero del mundo en certificar su huella de carbono.

## PRINCIPALES APLICACIONES

- Muebles de cocina, baños y closets.
- Mobiliario para el hogar y/o oficina.
- Revestimiento de muros, puertas y cielos.
- Juguetería, artesanías y bricolaje.

## RECOMENDACIONES

- Producto de uso interior.
- Para cortar, usar sierras con dientes Widia (Carburo de tungsteno) y con un mínimo de 60 dientes del tipo pecho hueco o trapezoidal.
- Para una mejor calidad del corte, realice un precorte con sierra incisora de aproximadamente 1 mm de profundidad.

- Para atornillar, hacer una perforación guía igual al diámetro del alma del elemento de fijación a usar.
- Proteger los cantos para evitar que la humedad penetre al interior del tablero, utilizando tapacantos de PVC, ABS, melamínicos o molduras decorativas en todos los bordes de la pieza.
- Si habrá presencia de agua, es recomendable que los tableros no queden directamente apoyados en el piso.

## ALMACENAMIENTO

- Almacenar los tableros en forma horizontal y elevada del piso con soportes espaciados a no más de 80 cm. Si se almacenan verticalmente, hacerlo en un número pequeño, siempre y cuando estos se encuentren asegurados en su posición.
- Almacenar bajo techo en lugares frescos, secos y que no estén expuestos al sol.

## COMPLEMENTOS

- **Tapacantos:** La paleta completa de diseños VESTO cuenta con tapacantos homologados.



## ESPECIFICACIONES TÉCNICAS

PRODUCTO	DIMENSIONES			DENSIDAD	TOLERANCIAS			
	ESPESOR MM	LARGO MM	ANCHO MM	PROM. KG/M <sup>3</sup>	ESPESOR MM	LARGO MM	ANCHO MM	DIAGONAL MM
VESTO MDHP	6*	2,50	1,83	680 - 720	-/+ 0,2	-/+ 2	-/+ 2	-/+ 2
	15-18	2,50	1,83	570 - 610	-/+ 0,2	-/+ 2	-/+ 2	-/+ 2
	24*	2,50	1,83	560 - 600	-/+ 0,2	-/+ 2	-/+ 2	-/+ 2

## PROPIEDADES FÍSICO - MECÁNICAS

PROPIEDAD	UNIDAD	ESPEORES SUSTRATOS (MM)		
		MDP 6	MDP 15 - 18	MDP 24
RESISTENCIA A LA TRACCIÓN	N/mm <sup>2</sup>	0,4 - 0,7	0,35 - 0,65	0,3 - 0,6
RESISTENCIA A LA FLEXIÓN	N/mm <sup>2</sup>	17 - 21	14 - 18	13 - 17
RETENCIÓN TORNILLOS	(Cara)	N	NA	950
	(Canto)	N	NA	750

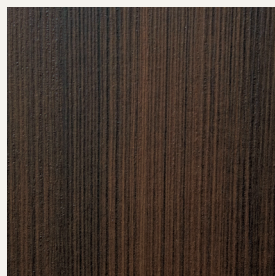
## COLECCIONES Y DISEÑOS

UNICOLORS	Blanco, Almendra, Aluminio, Grafito, Gris Humo, Negro, Rojo y Taupe.
CLÁSICOS	Cedro, Coigüe Chocolate, Cedro Natural y Peral.
NATURE	Roble Provenzal, Roble Cava, Toscana, Aserrado Nórdico, Awoura, Olmo Pardo, Espresso y Cendra Escandinavo.
TENDENCIAS	Roble Dakar, Roble Rústico, Roble Americano, Linosa Cinza, Nogal Terracota y Teka Ártico.
TEXTIL	Seda Noite y Seda Giorno.

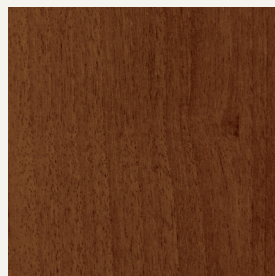


# COLECCIONES

## COLECCIÓN **Clásicos**



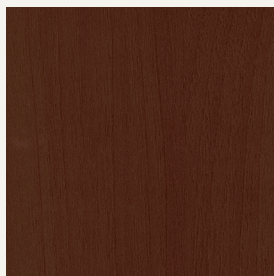
COIGÜE CHOCOLATE



CEDRO



PERAL\*



 CEDRO NATURAL

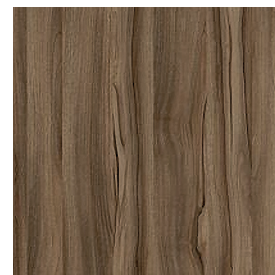
## COLECCIÓN **Tendencias**



 ROBLE DAKAR



 TEKA ÁRTICO



 NOGAL TERRACOTA



ROBLE AMERICANO



 LINOSA CINZA



 ROBLE AMERICANO



COLECCIÓN

# Nature



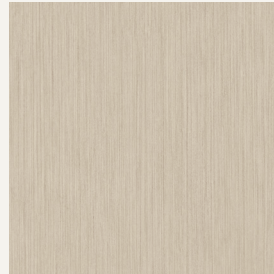
ROBLE PROVENZAL



ROBLE CAVA



TOSCANA



AWOURA



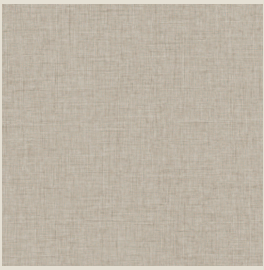
OLMO PARDO



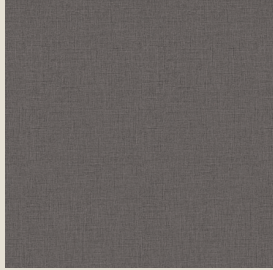
ASERRADERO NÓRDICO

COLECCIÓN

# Textil



SEDA GIORNO



SEDA NOTTE



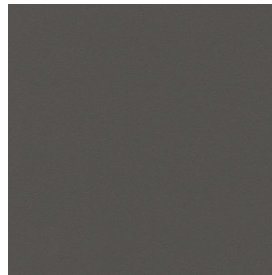
EXPRESSO



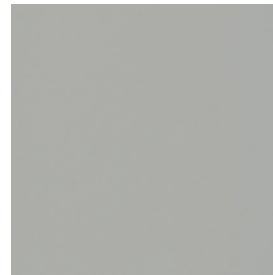
CENDRA ESCANDINAVO

COLECCIÓN

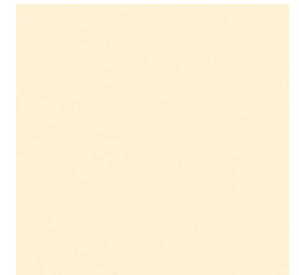
# Unicolores



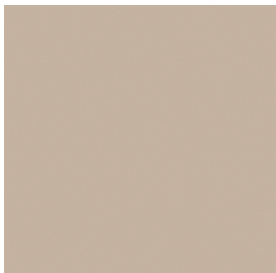
GRAFITO



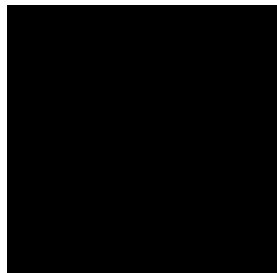
GRIS HUMO



ALMENDRA



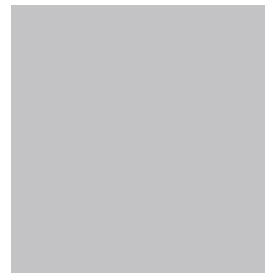
TAUPE



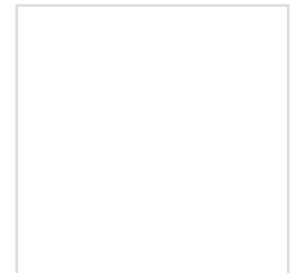
NEGRO



ROJO



ALUMINIO



BLANCO